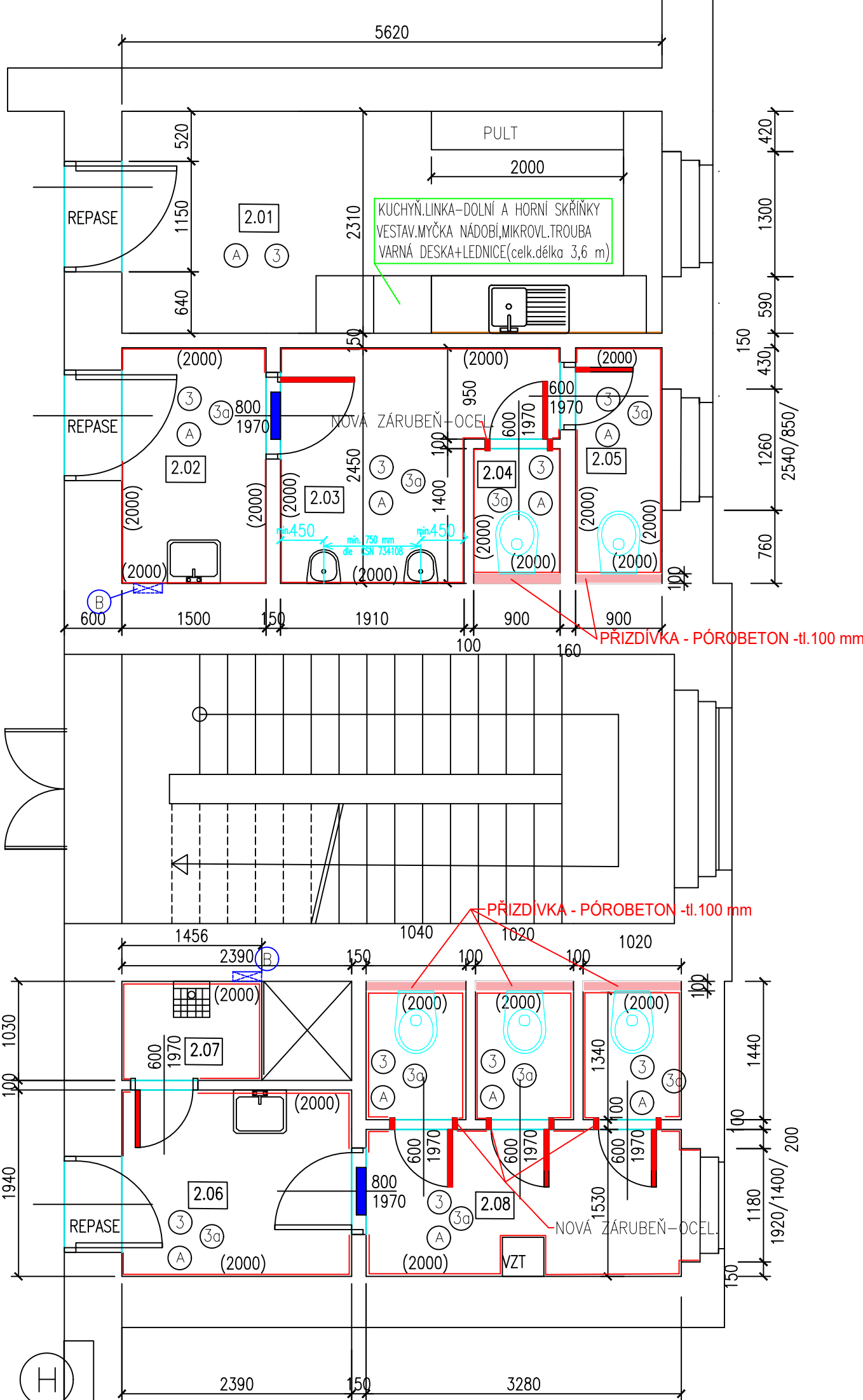


2. NP – NOVÝ STAV



2. NP – LEGENDA MÍSTNOSTI – NOVÝ STAV:

OZN. převodní	OZN. die PD	NÁZEV MÍSTNOSTI	PLOCHA [m²]	PODLAHA	OPRAVA POVrchU	POZNÁMKA	OPRAVA STROPU
2005	2.01	KUCHYŇKA	13,0	KERAMICKÁ DLAŽBA	ŠTUKOVÁ OMITKA	ŠTUK.OMITKA+MALBA	ŠTUK.OMITKA+MALBA
2009	2.02	WC-MUŽI-PŘEDSÍŇ	3,70	KERAMICKÁ DLAŽBA	KERAM.OBKLAĐ 2,0 m	ŠTUK.OMITKA+MALBA	ŠTUK.OMITKA+MALBA
2009a	2.03	WC-MUŽI-PISOÁŘ	5,63	KERAMICKÁ DLAŽBA	KERAM.OBKLAĐ 2,0 m	ŠTUK.OMITKA+MALBA	ŠTUK.OMITKA+MALBA
2009c	2.04	WC-MUŽI 1	1,26	KERAMICKÁ DLAŽBA	KERAM.OBKLAĐ 2,0 m	ŠTUK.OMITKA+MALBA	ŠTUK.OMITKA+MALBA
2009b	2.05	WC-MUŽI 2	2,20	KERAMICKÁ DLAŽBA	KERAM.OBKLAĐ 2,0 m	ŠTUK.OMITKA+MALBA	ŠTUK.OMITKA+MALBA
2010	2.06	WC-ZENY-PŘEDSÍŇ	4,42	KERAMICKÁ DLAŽBA	KERAM.OBKLAĐ 2,0 m	ŠTUK.OMITKA+MALBA	ŠTUK.OMITKA+MALBA
2010e	2.07	OKLADOVÁ MÍSTNOST	1,41	KERAMICKÁ DLAŽBA	KERAM.OBKLAĐ 2,0 m	ŠTUK.OMITKA+MALBA	ŠTUK.OMITKA+MALBA
2010a	2.08	WC-ZENY	9,62	KERAMICKÁ DLAŽBA	KERAM.OBKLAĐ 2,0 m	ŠTUK.OMITKA+MALBA	ŠTUK.OMITKA+MALBA
2010b		WC-ZENY					
2010c		WC-ZENY					
2010d		WC-ZENY					

① SKLADBA PODLAHY (PO PROVEDENÍ BOURACÍCH PRACÍ)

- BROUŠENÍ PODLAHY
- VYSÁTÍ PODLAHY
- PENETRACE PODLAHY

- SAMONIVELAČNÍ ŠTERKA DO 6 mm
- KERAMICKÁ DLAŽBA – VELKOPLOŠNÁ – 600 x 600 mm,450 x 450mm –(odstín dle výběru objednatel), do flexibilního tmelu, spárování – flexibil.spár.hmotu

POZNÁMKA * KERAMICKÝ SOKL

② - OPRAVA STĚN A STŘEŠÍ – PO OŠKRBÁNÍ MALBY – NAD OBKLADY, ZÁCHOZY RÝH PO INSTALACÍCH ELEKTRO, VODA,KANALIZACE,OT

- ROZMÝVÁNÍ PODKLADU PO OŠKRBÁNÍ MALBY

- PENETRACE PODKLADU – AKRYLÁTOVÁ

- POTÁŽENÍ VNITŘNÍCH PLOCH ŠTUKEM 3 mm

- MALBY DVOJNÁSOBNĚ, BÍLÉ, PROTIPILSŇOVÉ vč. penetrace

PŘED MALBOU – ZAKRYTÍ NEMALOVANÝCH PLOCH (OKNA, DVEŘE, PODLAHY, RADIÁTORY,aj.)

③ STĚNY S KERAM.OBKLADEM – PO PROVEDENÍ BOURACÍCH PRACÍ – OPRAVA 1a

- OPRAŠENÍ (OMĚTENÍ) STĚN

- OMITKA STĚN POD OBKLADY tl. do 10 mm,vč. PENETRACE

- PENETRACE PLOCH POD OBKLADY

- DODÁVKA A MONTÁŽ KERAM.VELKOPLOŠNÝCH OBKLADŮ vč. ukončení lštou – do výšky cca 2 m, resp. 2,3 m

- ČIŠTĚNÍ PLOCH PO PROVEDENÍ OBKLADŮ CHEM.PROSTŘEDKY

OPRAVA ZÁRUBNÍ – ODMAŠTĚNÍ (přip. mechan.odšvbbbní)

- ZÁKLADNÍ NÁTER, SYNTETICKÝ SAMOZÁKLADUJÍCÍ

- MEZINÁTER, SYNTETICKÝ SAMOZÁKLADUJÍCÍ

- KRYCÍ NÁTER, SYNTETICKÝ SAMOZÁKLADUJÍCÍ

OPRAVA ZÁRUBNÍ SE TÝKA NOVÝCH I PŮVODNÍCH ZÁRUBNÍ

VÝPLNĚ OTVORŮ-DVEŘE – MONTÁŽ DVEŘÍ DO OCELOVÉ ZÁRUBNĚ-MTŽ PRAHU, KOVÁNÍ, ZÁMKU

- DODÁVKA DVEŘÍ – JEDNOKŘÍDLÉ, VNITŘNÍ, DŘEVĚNÉ, PLNĚ BEZ POVRCHOVÉ OPRAVY

- NÁTER DVEŘÍ – ZÁKLADNÍ AKRYLÁTOVÝ + LAKOVACÍ S MEZIBROUSENÍM AKRYLÁTOVÝ

- STÁVAJÍCÍHO KOVÁNÍ, OSAZENÍ ZÁMKU FAB

REPASE – VSTUPNÍ DVEŘE DO PROSTORŮ Z HLAVNÍ CHODBY – JE NAVRŽENA REPASE DVEŘÍ VČETNĚ

ZÁRUBNÍ – OPRAVENÍ, ZABROUSENÍ, VYKYTOVÁNÍ, NÁSLEDNĚ PŘEBROUSENÍ, NÁTER, REPASE

STÁVAJÍCÍHO KOVÁNÍ, OSAZENÍ ZÁMKU FAB

VÝPLNĚ OTVORŮ-DVEŘE – NEJSOU PŘEDMĚTEM DODÁVKY (ŘEŠENO V RÁMCI JINÉHO PROJEKTU)

NOVÉ PRVKY – DVEŘE, ZÁRUBNĚ

PŘÍZDVIKA NA WC – V PŘÍZDVICE OSAZENÁ NÁDRŽKA A OVLÁDÁNÍ WC – tl. 100mm, výšky dle bočních stěn WC

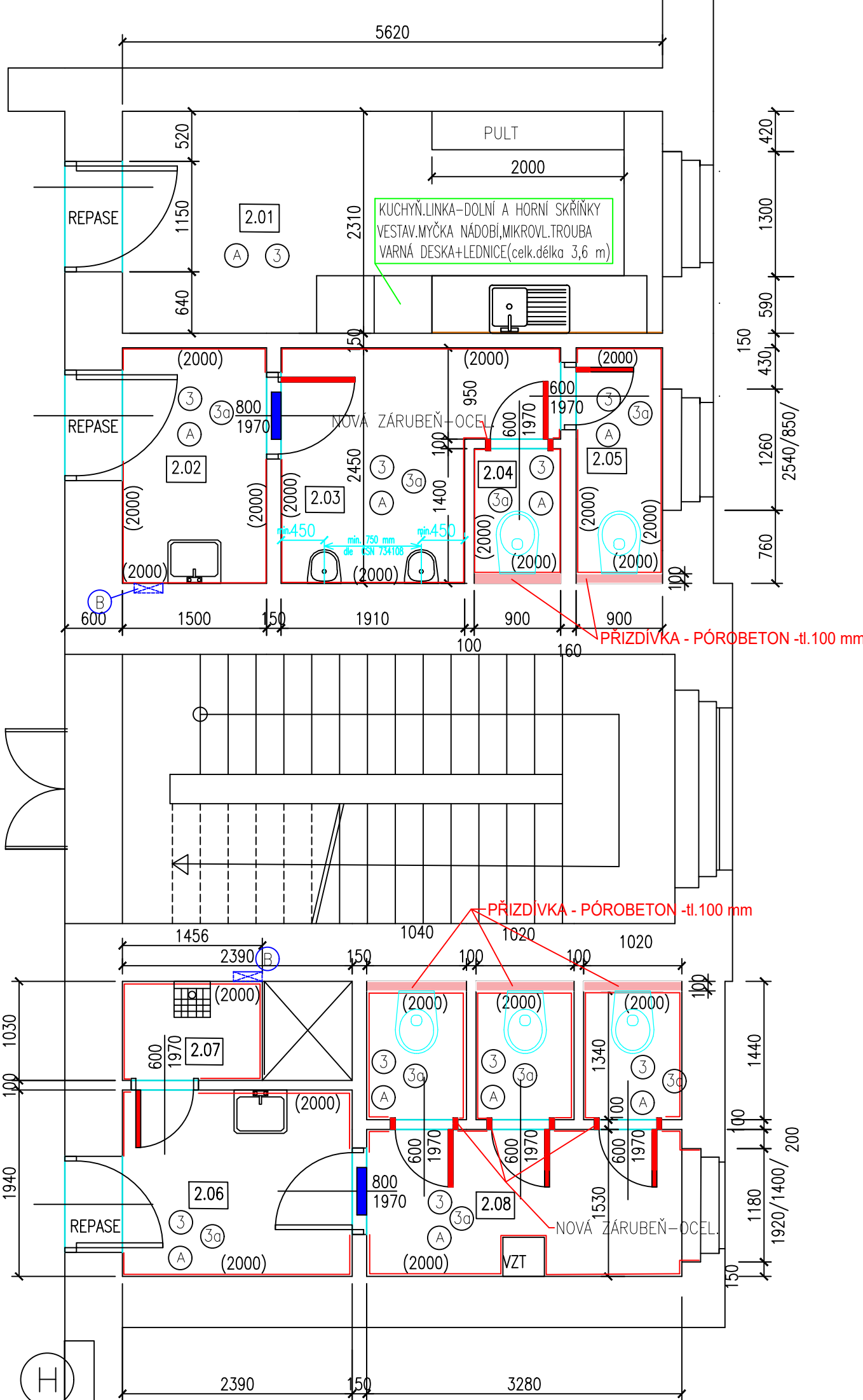
⑤ V OMTCE NAD OBKLADEM-NIKA S PLASTOVÝMI DVIŘKY – 3 KULOVÝ VENTIL – TUV, SV, C

⑥ VĚTRACÍ MRŽKA VE DVEŘÍCH 462x124 mm (MV 450 R S REGULACÍ)

DOKUMENTACE PRO PROVEDENÍ STAVBY

OBSAH	PDPS	FITOX TEAM s.r.o.
VYPRACOVAL	Jméno Přijmení	ING.PAVEL KOLÁŘ
KONTROLOVAL	Jméno Přijmení	ING.PAVEL KOLÁŘ
STAVEBNÍK	STŘEDOČESKÝ KRAJ, ZBOROVSKÁ 11, PRAHA	ICO: 03805433
MÍSTO STAVBY	ZBOROVSKÁ 11, PRAHA	
NÁZEV STAVBY	REKONSTRUKCE WC - 4.ETAPA	
STAVEB.OBJEKT	D. DOKUMENTACE OBJEKTŮ	
ČÁST	D. DOKUMENTACE OBJEKTŮ	
OBSAH:	PŮDORYS 2. NP - NOVÝ STAV	

2. NP – NOVÝ STAV



2. NP – LEGENDA MÍSTNOSTI – NOVÝ STAV:

OZN. převodní	OZN. die PD	NÁZEV MÍSTNOSTI	PLOCHA [m²]	PODLAHA	OPRAVA POVrchU	POZNÁMKA	OPRAVA STROPU
2005	2.01	KUCHYŇKA	13,0	KERAMICKÁ DLAŽBA	ŠTUKOVÁ OMITKA	ŠTUK.OMITKA+MALBA	ŠTUK.OMITKA+MALBA
2009	2.02	WC-MUŽI-PŘEDSÍŇ	3,70	KERAMICKÁ DLAŽBA	KERAM.OBKLAĐ 2,0 m	ŠTUK.OMITKA+MALBA	ŠTUK.OMITKA+MALBA
2009a	2.03	WC-MUŽI-PISOÁŘ	5,63	KERAMICKÁ DLAŽBA	KERAM.OBKLAĐ 2,0 m	ŠTUK.OMITKA+MALBA	ŠTUK.OMITKA+MALBA
2009c	2.04	WC-MUŽI 1	1,26	KERAMICKÁ DLAŽBA	KERAM.OBKLAĐ 2,0 m	ŠTUK.OMITKA+MALBA	ŠTUK.OMITKA+MALBA
2009b	2.05	WC-MUŽI 2	2,20	KERAMICKÁ DLAŽBA	KERAM.OBKLAĐ 2,0 m	ŠTUK.OMITKA+MALBA	ŠTUK.OMITKA+MALBA
2010	2.06	WC-ZENY-PŘEDSÍŇ	4,42	KERAMICKÁ DLAŽBA	KERAM.OBKLAĐ 2,0 m	ŠTUK.OMITKA+MALBA	ŠTUK.OMITKA+MALBA
2010e	2.07	OKLADOVÁ MÍSTNOST	1,41	KERAMICKÁ DLAŽBA	KERAM.OBKLAĐ 2,0 m	ŠTUK.OMITKA+MALBA	ŠTUK.OMITKA+MALBA
2010a	2.08	WC-ZENY	9,62	KERAMICKÁ DLAŽBA	KERAM.OBKLAĐ 2,0 m	ŠTUK.OMITKA+MALBA	ŠTUK.OMITKA+MALBA
2010b		WC-ZENY					
2010c		WC-ZENY					
2010d		WC-ZENY					

① SKLADBA PODLAHY (PO PROVEDENÍ BOURACÍCH PRACÍ)

- BROUŠENÍ PODLAHY
- VYSÁTÍ PODLAHY
- PENETRACE PODLAHY

- SAMONIVELAČNÍ ŠTERKA DO 6 mm
- KERAMICKÁ DLAŽBA – VELKOPLOŠNÁ – 600 x 600 mm,450 x 450mm –(odstín dle výběru objednatel), do flexibilního tmelu, spárování – flexibil.spár.hmotu

POZNÁMKA * KERAMICKÝ SOKL

② - OPRAVA STĚN A STŘEŠÍ – PO OŠKRBÁNÍ MALBY – NAD OBKLADY, ZÁCHOZY RÝH PO INSTALACÍCH ELEKTRO, VODA,KANALIZACE,OT

- ROZMÝVÁNÍ PODKLADU PO OŠKRBÁNÍ MALBY

- PENETRACE PODKLADU – AKRYLÁTOVÁ

- POTÁŽENÍ VNITŘNÍCH PLOCH ŠTUKEM 3 mm

- MALBY DVOJNÁSOBNĚ, BÍLÉ, PROTIPILSŇOVÉ vč. penetrace

PŘED MALBOU – ZAKRYTÍ NEMALOVANÝCH PLOCH (OKNA, DVEŘE, PODLAHY, RADIÁTORY,aj.)

③ STĚNY S KERAM.OBKLADEM – PO PROVEDENÍ BOURACÍCH PRACÍ – OPRAVA 1a

- OPRAŠENÍ (OMĚTENÍ) STĚN

- OMITKA STĚN POD OBKLADY tl. do 10 mm,vč. PENETRACE

- PENETRACE PLOCH POD OBKLADY

- DODÁVKA A MONTÁŽ KERAM.VELKOPLOŠNÝCH OBKLADŮ vč. ukončení lštou – do výšky cca 2 m, resp. 2,3 m

- ČIŠTĚNÍ PLOCH PO PROVEDENÍ OBKLADŮ CHEM.PROSTŘEDKY

OPRAVA ZÁRUBNÍ – ODMAŠTĚNÍ (přip. mechan.odšvbbbní)

- ZÁKLADNÍ NÁTER, SYNTETICKÝ SAMOZÁKLADUJÍCÍ

- MEZINÁTER, SYNTETICKÝ SAMOZÁKLADUJÍCÍ

- KRYCÍ NÁTER, SYNTETICKÝ SAMOZÁKLADUJÍCÍ

OPRAVA ZÁRUBNÍ SE TÝKA NOVÝCH I PŮVODNÍCH ZÁRUBNÍ

VÝPLNĚ OTVORŮ-DVEŘE – MONTÁŽ DVEŘÍ DO OCELOVÉ ZÁRUBNĚ-MTŽ PRAHU, KOVÁNÍ, ZÁMKU

- DODÁVKA DVEŘÍ – JEDNOKŘÍDLÉ, VNITŘNÍ, DŘEVĚNÉ, PLNĚ BEZ POVRCHOVÉ OPRAVY

- NÁTER DVEŘÍ – ZÁKLADNÍ AKRYLÁTOVÝ + LAKOVACÍ S MEZIBROUSENÍM AKRYLÁTOVÝ

- STÁVAJÍCÍHO KOVÁNÍ, OSAZENÍ ZÁMKU FAB

REPASE – VSTUPNÍ DVEŘE DO PROSTORŮ Z HLAVNÍ CHODBY – JE NAVRŽENA REPASE DVEŘÍ VČETNĚ

ZÁRUBNÍ – OPRAVENÍ, ZABROUSENÍ, VYKYTOVÁNÍ, NÁSLEDNĚ PŘEBROUSENÍ, NÁTER, REPASE

STÁVAJÍCÍHO KOVÁNÍ, OSAZENÍ ZÁMKU FAB

VÝPLNĚ OTVORŮ-DVEŘE – NEJSOU PŘEDMĚTEM DODÁVKY (ŘEŠENO V RÁMCI JINÉHO PROJEKTU)

NOVÉ PRVKY – DVEŘE, ZÁRUBNĚ

PŘÍZDVIKA NA WC – V PŘÍZDVICE OSAZENÁ NÁDRŽKA A OVLÁDÁNÍ WC – tl. 100mm, výšky dle bočních stěn WC

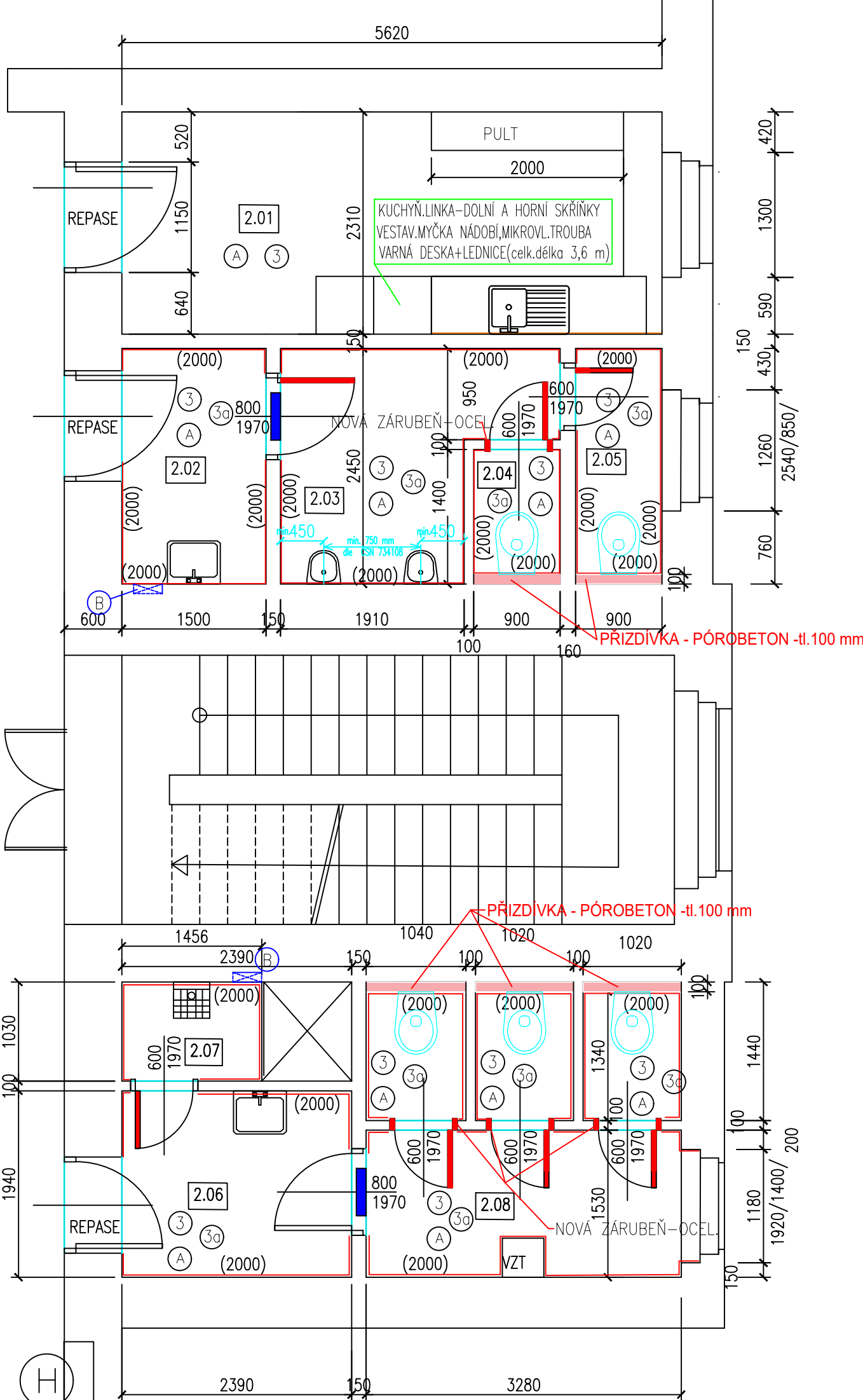
⑤ V OMTCE NAD OBKLADEM-NIKA S PLASTOVÝMI DVIŘKY – 3 KULOVÝ VENTIL – TUV, SV, C

⑥ VĚTRACÍ MRŽKA VE DVEŘÍCH 462x124 mm (MV 450 R S REGULACÍ)

DOKUMENTACE PRO PROVEDENÍ STAVBY

OBSAH	PDPS	FITOX TEAM s.r.o.
VYPRACOVAL	Jméno Přijmení	ING.PAVEL KOLÁŘ
KONTROLOVAL	Jméno Přijmení	ING.PAVEL KOLÁŘ
STAVEBNÍK	STŘEDOČESKÝ KRAJ, ZBOROVSKÁ 11, PRAHA	ICO: 03805433
MÍSTO STAVBY	ZBOROVSKÁ 11, PRAHA	
NÁZEV STAVBY	REKONSTRUKCE WC - 4.ETAPA	
STAVEB.OBJEKT	D. DOKUMENTACE OBJEKTŮ	
ČÁST	D. DOKUMENTACE OBJEKTŮ	
OBSAH:	PŮDORYS 2. NP - NOVÝ STAV	

2. NP – NOVÝ STAV



2. NP – LEGENDA MÍSTNOSTI – NOVÝ STAV:

OZN. převodní	OZN. die PD	NÁZEV MÍSTNOSTI	PLOCHA [m²]	PODLAHA	OPRAVA POVrchU	POZNÁMKA	OPRAVA STROPU
2005	2.01	KUCHYŇKA	13,0	KERAMICKÁ DLAŽBA	ŠTUKOVÁ OMITKA	ŠTUK.OMITKA+MALBA	ŠTUK.OMITKA+MALBA
2009	2.02	WC-MUŽI-PŘEDSÍŇ	3,70	KERAMICKÁ DLAŽBA	KERAM.OBKLAĐ 2,0 m	ŠTUK.OMITKA+MALBA	ŠTUK.OMITKA+MALBA
2009a	2.03	WC-MUŽI-PISOÁŘ	5,63	KERAMICKÁ DLAŽBA	KERAM.OBKLAĐ 2,0 m	ŠTUK.OMITKA+MALBA	ŠTUK.OMITKA+MALBA
2009c	2.04	WC-MUŽI 1	1,26	KERAMICKÁ DLAŽBA	KERAM.OBKLAĐ 2,0 m	ŠTUK.OMITKA+MALBA	ŠTUK.OMITKA+MALBA
2009b	2.05	WC-MUŽI 2	2,20	KERAMICKÁ DLAŽBA	KERAM.OBKLAĐ 2,0 m	ŠTUK.OMITKA+MALBA	ŠTUK.OMITKA+MALBA
2010	2.06	WC-ZENY-PŘEDSÍŇ	4,42	KERAMICKÁ DLAŽBA	KERAM.OBKLAĐ 2,0 m	ŠTUK.OMITKA+MALBA	ŠTUK.OMITKA+MALBA
2010e	2.07	OKLADOVÁ MÍSTNOST	1,41	KERAMICKÁ DLAŽBA	KERAM.OBKLAĐ 2,0 m	ŠTUK.OMITKA+MALBA	ŠTUK.OMITKA+MALBA
2010a	2.08	WC-ZENY	9,62	KERAMICKÁ DLAŽBA	KERAM.OBKLAĐ 2,0 m	ŠTUK.OMITKA+MALBA	ŠTUK.OMITKA+MALBA
2010b		WC-ZENY					
2010c		WC-ZENY					
2010d		WC-ZENY					

① SKLADBA PODLAHY (PO PROVEDENÍ BOURACÍCH PRACÍ)

- BROUŠENÍ PODLAHY
- VYSÁTÍ PODLAHY
- PENETRACE PODLAHY

- SAMONIVELAČNÍ ŠTERKA DO 6 mm
- KERAMICKÁ DLAŽBA – VELKOPLOŠNÁ – 600 x 600 mm,450 x 450mm –(odstín dle výběru objednatel), do flexibilního tmelu, spárování – flexibil.spár.hmotu

POZNÁMKA * KERAMICKÝ SOKL

② - OPRAVA STĚN A STŘEŠÍ – PO OŠKRBÁNÍ MALBY – NAD OBKLADY, ZÁCHOZY RÝH PO INSTALACÍCH ELEKTRO, VODA,KANALIZACE,OT

- ROZMÝVÁNÍ PODKLADU PO OŠKRBÁNÍ MALBY

- PENETRACE PODKLADU – AKRYLÁTOVÁ

- POTÁŽENÍ VNITŘNÍCH PLOCH ŠTUKEM 3 mm

- MALBY DVOJNÁSOBNĚ, BÍLÉ, PROTIPILSŇOVÉ vč. penetrace

PŘED MALBOU – ZAKRYTÍ NEMALOVANÝCH PLOCH (OKNA, DVEŘE, PODLAHY, RADIÁTORY,aj.)

③ STĚNY S KERAM.OBKLADEM – PO PROVEDENÍ BOURACÍCH PRACÍ – OPRAVA 1a

- OPRAŠENÍ (OMĚTENÍ) STĚN

- OMITKA STĚN POD OBKLADY tl. do 10 mm,vč. PENETRACE

- PENETRACE PLOCH POD OBKLADY

- DODÁVKA A MONTÁŽ KERAM.VELKOPLOŠNÝCH OBKLADŮ vč. ukončení lštou – do výšky cca 2 m, resp. 2,3 m

- ČIŠTĚNÍ PLOCH PO PROVEDENÍ OBKLADŮ CHEM.PROSTŘEDKY

OPRAVA ZÁRUBNÍ – ODMAŠTĚNÍ (přip. mechan.odšvbbbní)

- ZÁKLADNÍ NÁTER, SYNTETICKÝ SAMOZÁKLADUJÍCÍ

- MEZINÁTER, SYNTETICKÝ SAMOZÁKLADUJÍCÍ

- KRYCÍ NÁTER, SYNTETICKÝ SAMOZÁKLADUJÍCÍ

OPRAVA ZÁRUBNÍ SE TÝKA NOVÝCH I PŮVODNÍCH ZÁRUBNÍ

VÝPLNĚ OTVORŮ-DVEŘE – MONTÁŽ DVEŘÍ DO OCELOVÉ ZÁRUBNĚ-MTŽ PRAHU, KOVÁNÍ, ZÁMKU

- DODÁVKA DVEŘÍ – JEDNOKŘÍDLÉ, VNITŘNÍ, DŘEVĚNÉ, PLNĚ BEZ POVRCHOVÉ OPRAVY

- NÁTER DVEŘÍ – ZÁKLADNÍ AKRYLÁTOVÝ + LAKOVACÍ S MEZIBROUSENÍM AKRYLÁTOVÝ

- STÁVAJÍCÍHO KOVÁNÍ, OSAZENÍ ZÁMKU FAB

REPASE – VSTUPNÍ DVEŘE DO PROSTORŮ Z HLAVNÍ CHODBY – JE NAVRŽENA REPASE DVEŘÍ VČETNĚ

ZÁRUBNÍ – OPRAVENÍ, ZABROUSENÍ, VYKYTOVÁNÍ, NÁSLEDNĚ PŘEBROUSENÍ, NÁTER, REPASE

STÁVAJÍCÍHO KOVÁNÍ, OSAZENÍ ZÁMKU FAB

VÝPLNĚ OTVORŮ-DVEŘE – NEJSOU PŘEDMĚTEM DODÁVKY (ŘEŠENO V RÁMCI JINÉHO PROJEKTU)

NOVÉ PRVKY – DVEŘE, ZÁRUBNĚ

PŘÍZDVIKA NA WC – V PŘÍZDVICE OSAZENÁ NÁDRŽKA A OVLÁDÁNÍ WC – tl. 100mm, výšky dle bočních stěn WC

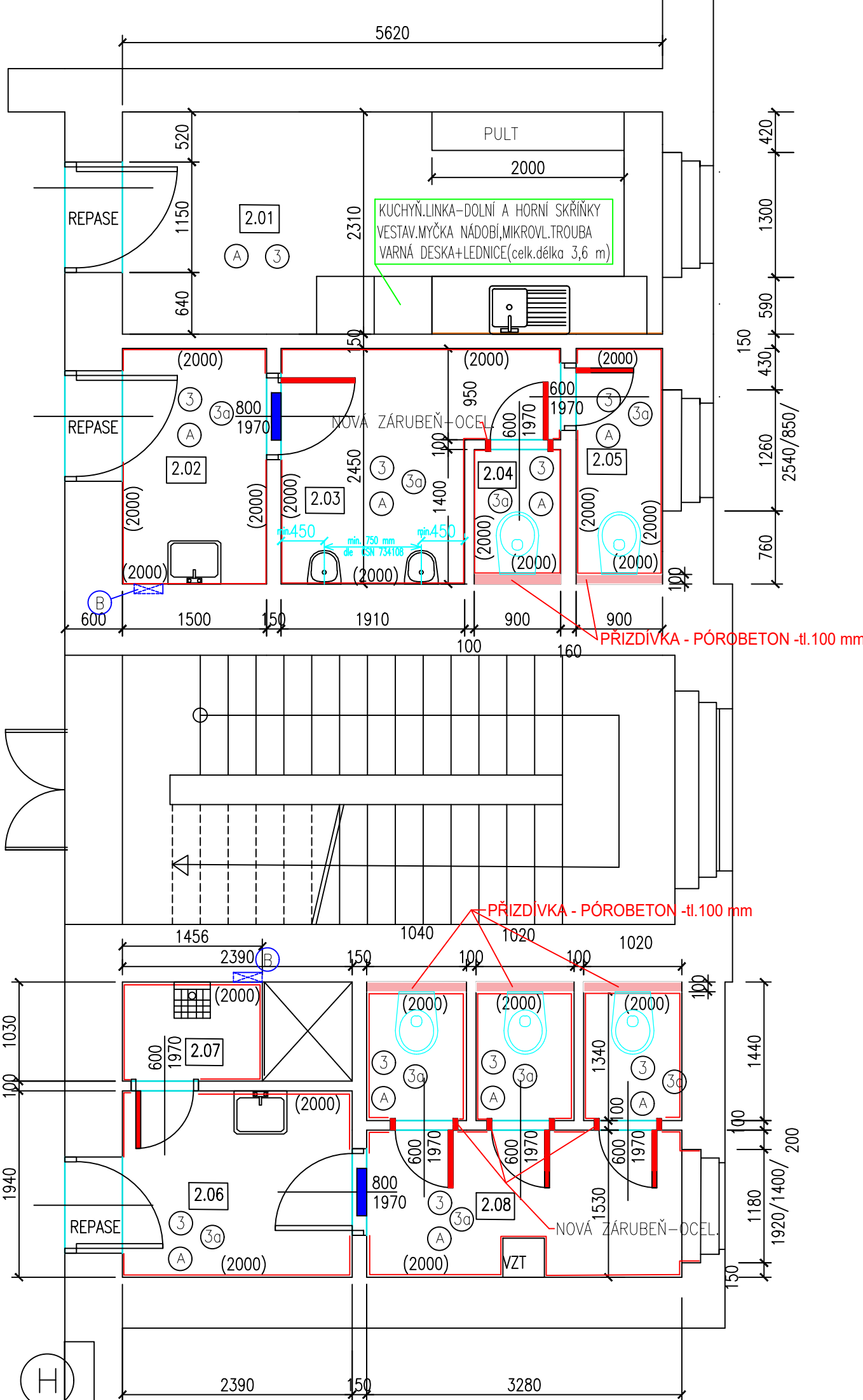
⑤ V OMTCE NAD OBKLADEM-NIKA S PLASTOVÝMI DVIŘKY – 3 KULOVÝ VENTIL – TUV, SV, C

⑥ VĚTRACÍ MRŽKA VE DVEŘÍCH 462x124 mm (MV 450 R S REGULACÍ)

DOKUMENTACE PRO PROVEDENÍ STAVBY

OBSAH	PDPS	FITOX TEAM s.r.o.
VYPRACOVAL	Jméno Přijmení	ING.PAVEL KOLÁŘ
KONTROLOVAL	Jméno Přijmení	ING.PAVEL KOLÁŘ
STAVEBNÍK	STŘEDOČESKÝ KRAJ, ZBOROVSKÁ 11, PRAHA	ICO: 03805433
MÍSTO STAVBY	ZBOROVSKÁ 11, PRAHA	
NÁZEV STAVBY	REKONSTRUKCE WC - 4.ETAPA	
STAVEB.OBJEKT	D. DOKUMENTACE OBJEKTŮ	
ČÁST	D. DOKUMENTACE OBJEKTŮ	
OBSAH:	PŮDORYS 2. NP - NOVÝ STAV	

2. NP – NOVÝ STAV



2. NP – LEGENDA MÍSTNOSTI – NOVÝ STAV:

OZN. převodní	OZN. die PD	NÁZEV MÍSTNOSTI	PLOCHA [m ²]	PODLAHA	OPRAVA POVRCHU	POZNÁMKA	OPRAVA STROPU
2005	2.01	KUCHYŇKA	13,0	KERAMICKÁ DLAŽBA	ŠTUKOVÁ OMITKA	ŠTUK.OMITKA+MALBA	ŠTUK.OMITKA+MALBA
2009	2.02	WC-MUŽI-PŘEDSÍŇ	3,70	KERAMICKÁ DLAŽBA	KERAM.OBKLAĐ 2,0 m	ŠTUK.OMITKA+MALBA	ŠTUK.OMITKA+MALBA
2009a	2.03	WC-MUŽI-PISOÁŘ	5,63	KERAMICKÁ DLAŽBA	KERAM.OBKLAĐ 2,0 m	ŠTUK.OMITKA+MALBA	ŠTUK.OMITKA+MALBA
2009c	2.04	WC-MUŽI 1	1,26	KERAMICKÁ DLAŽBA	KERAM.OBKLAĐ 2,0 m	ŠTUK.OMITKA+MALBA	ŠTUK.OMITKA+MALBA
2009b	2.05	WC-MUŽI 2	2,20	KERAMICKÁ DLAŽBA	KERAM.OBKLAĐ 2,0 m	ŠTUK.OMITKA+MALBA	ŠTUK.OMITKA+MALBA
2010	2.06	WC-ZENY-PŘEDSÍŇ	4,42	KERAMICKÁ DLAŽBA	KERAM.OBKLAĐ 2,0 m	ŠTUK.OMITKA+MALBA	ŠTUK.OMITKA+MALBA
2010e	2.07	OKUPOVÁ MÍSTNOST	1,41	KERAMICKÁ DLAŽBA	KERAM.OBKLAĐ 2,0 m	ŠTUK.OMITKA+MALBA	ŠTUK.OMITKA+MALBA
2010a	2.08	WC-ZENY	9,62	KERAMICKÁ DLAŽBA	KERAM.OBKLAĐ 2,0 m	ŠTUK.OMITKA+MALBA	ŠTUK.OMITKA+MALBA
2010b		WC-ZENY					
2010c		WC-ZENY					
2010d		WC-ZENY					